

MEMORIA DE CALIDADES

ESTRUCTURA

PILARES: Los pilares estructurales son de hormigón armado.
FORJADOS: Los forjados están formados por vigas, zunchos, viguetas de hormigón armado, bovedillas y capa de compresión de hormigón.

FACHADAS Y PARTICIONES

FACHADAS: Las fachadas exteriores son de ladrillo caravista y mortero monocapa, aislamiento proyectado y trasdosado de machetón.
DISTRIBUCIONES: Las particiones interiores son de machetón o similar.

SEPARACIÓN ENTRE VIVIENDAS: La separación entre viviendas serán de muro acústico de 20cm.

CUBIERTAS

CUBIERTA: Cubierta inclinada de teja mixta con tabiqués palomeros y aislamiento sobre forjado. Resto : cubierta plana no transitable.

PAVIMENTOS Y REVESTIMIENTOS

PAVIMENTO DE SALON, DORMITORIOS, VESTÍBULOS Y DISTRIBUIDORES: Parquet flotante laminado.

PAVIMENTOS DE COCINA Y BAÑOS: Cerámico de gres.

PAREDES COCINA Y BAÑOS: Alicatado cerámico hasta el techo.

RESTO DE PAREDES Y DE TECHOS DE LA VIVIENDA: Yeso terminado con pintura plástica lisa.

CARPINTERIA EXTERIOR

VENTANAS EXTERIORES: PVC con rotura de puente térmico. Vidrio doble con cámara de aire.

PERSIANAS: Persianas de aluminio.

CARPINTERIA INTERIOR

Puertas lisas tipo block en madera barnizada y puerta de entrada de madera maciza con cerradura de seguridad.

MATERIAL SANITARIO

APARATOS SANITARIOS: Marca Roca tipo Contesa o similar y bañeras tipo Malta de chapa.

GRIFERIA: Monomando de Roca.

CALEFACCIÓN - AGUA CALIENTE SANITARIA

Individual con caldera estanca de Gas Natural. Instalación solar para apoyo de producción de agua caliente sanitaria.

Termostato ambiente en cada vivienda.

RADIADORES: Radiadores de panel de chapa de acero.

ELECTRICIDAD

CIRCUITOS ELÉCTRICOS: Mecanismos para interruptores, conmutadores, enchufes, toma TV-FM y teléfono, según normativa vigente.

CUADROS DE PROTECCIÓN: En cada vivienda, con tapa y según normativa vigente.

TELECOMUNICACIONES

Conducciones de telefonía básica y comunicaciones, según el vigente reglamento de telecomunicaciones.

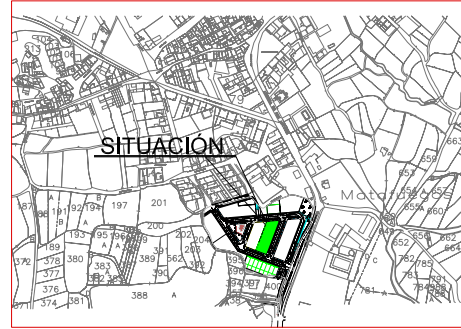
Antena de TV-FM colocada en cubierta, según normativa vigente.

Nota:

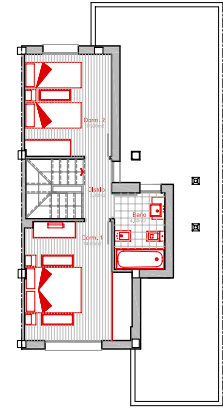
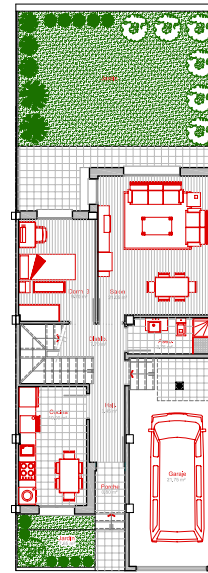
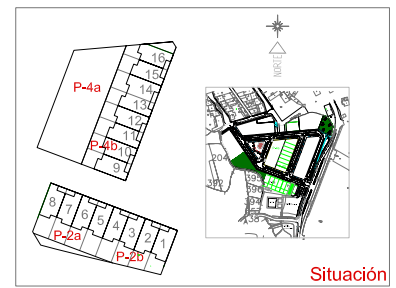
El proyecto de ejecución concretará la situación y puesta en obra de los materiales a que hace referencia esta memoria de calidades, y que por su extensión y complejidad no pueden concretarse en la misma. Esta información podrá ser variada por alguna razón técnica que así lo exija, pero siempre manteniendo el nivel de calidades establecido.

El amueblamiento de las habitaciones, así como la distribución de los aparatos sanitarios y muebles de cocina es meramente orientativo.

PROYECTOS URBANOS TUDELA, S.L.



16 Viviendas Unifamiliares de Protección Oficial,
Parcela P2-a y P2-b de la Unidad R-6. MONTEAGUDO



E : 1/150

CUADRO DE SUPERFICIES

PLANTA BAJA		PLANTA PRIMERA	
Salón-Comedor	21.05 m ²	Dormitorio 1	14.65 m ²
Cocina	10.00 m ²	Dormitorio 2	11.00 m ²
Dormitorio 3	9.70 m ²	Baño	4.80 m ²
Aseo	3.75 m ²	Distribuidor	3.10 m ²
Hall	3.45 m ²	Sup. Útil Planta Primera	33.55 m ²
Distribuidor	7.70 m ²		
Porche	0.80 m ²		
Sup. Útil Planta Baja	56.45 m ²		
Sup. Útil Garaje	21.75 m ²		
TOTAL SUPERFICIE UTIL DE VIVIENDA: 90.00 m²			

